

Дрогобицька міська рада
Львівської області

Комунальне підприємство "КРЕДО"

82100, м.Дрогобич, пл.Ринок, 20

ШИФР 02.00126/21

ЗАМОВНИК: ПП «ОСНА»

ЕСКІЗНИЙ ПРОЕКТ

Впорядкування благоустрою вхідної групи до нежитлового приміщення 25 в будинку на пл. Ринок, 20 в м. Дрогобичі, Львівської обл.

В.о. директора КП "КРЕДО"

Ніна Гритчак



ГАП КП "КРЕДО"

Евеліна Мошківська

Виконавець

Евеліна Мошківська



Дрогобич 2021р.

СКЛАД ПРОЕКТУ

1. Пояснювальна записка

2. Графічна частина

- Загальні дані
- Існуючий стан (обмірні креслення)
- Фрагмент фасаду будинку. План вхідної групи
- План вхідної групи. Обладнання сходів, вхідної площадки та пандуса
- Поручні

					ПЗ	Арк.
						2
Зм.	Арк	№ документа	Підпис	Дата		

Проектні рішення відповідають діючим інструкціям, державним стандартам, нормам, правилам і забезпечують безпечну експлуатацію. Робочі креслення розроблені у відповідності з діючими нормами і правилами і передбачають заходи, які забезпечують вибухову, вибухово-пожежну безпеку при експлуатації будівлі.

ГАП КП "КРЕДО"
м. Дрогобич



Мошківська Е.І.

					ПЗ	Арк.
						1
Зм.	Арк	№ документа	Підпис	Дата		

ПОЯСНЮВАЛЬНА ЗАПИСКА
до ескізного проекту "Впорядкування благоустрою вхідної групи до
нежитлового приміщення 25 в будинку
на пл. Ринок, 20, в м. Дрогобичі, Львівська область"

1. Загальні дані.

Даний ескізний проект передбачає впорядкування благоустрою вхідної групи до нежитлового приміщення 25 в будинку на пл. Ринок, 20 в м. Дрогобич, Львівської області.

Ескізним проектом пропонується:

- демонтувати існуючі ненормативні сходи та пандус на вході до даного приміщення;
- влаштування вхідної площадки, зовнішніх сходів та пандусу відповідно до будівельних норм;
- обладнати вхідну площадку, зовнішні сходи та пандус відповідними маркуваннями, попереджувальними тактильними смугами та ін. засобами відповідно до вимог ДБН В. 2.2-40:2018 з метою забезпечення умов для безперешкодного доступу до приміщення маломобільних груп населення.

2. Кліматологія району будівництва.

Проект розроблений для виконання робіт в літніх умовах і для реалізації в районі з сейсмічністю до 7 балів та з наступними характеристиками:

- середня річна температура повітря становить +16 °С
- середня температура літом -- +17,4 °С, зимою-- -5,0 °С
- найнижча температура досягає -33°С, найвища +37 °С
- розрахункова зимова температура (найбільш холодної п'ятиденки) зовнішнього повітря складає -19 °С
- впродовж року випадає, в середньому, 798 мм опадів, при цьому, більше ніж 75% припадає на рідкі опади, а решта – на тверді та змішані
- глибина промерзання ґрунту – 80 см.

3. Існуючий стан.

Будинок на пл. Ринок, 20 знаходиться в центрі міста Дрогобич на території історичного ареалу міста. Будинок на пл. Ринок, 20 не є пам'яткою архітектури. Рельєф прилеглої території з незначним ухилом. Нежитлове приміщення 25 займає частину першого поверху чотириповерхового будинку. Вхід у приміщення по зовнішніх сходах з вхідної площадки, спільної з приміщенням банку. Ширина площадки 8150мм і довжина 1300мм. Сходи висотою 400мм у вищій точці і 300мм з протилежного краю та шириною сходинки 300мм. Сходи сформовані двома сходинками з висотою підйому по 200мм. Поручні відсутні. Сходинки продубльовано похилою площиною на висоту 300мм довжиною 2м. Сходи, вхідна площадка та похила площина покриті керамічною плиткою, яка при намоканні стає слизькою. Личкування з плиток має пошкодження і потребує заміни.

Аналіз існуючого стану показав, що сходи і вхідна площадка до приміщення не відповідають будівельним нормам, зокрема вимогам ДБН В.2.2-40:2018 "Інклюзивність будівель і споруд".

4. Проектне рішення.

Влаштування вхідної площадки, зовнішніх сходів та пандусу повинно виконуватись відповідно до будівельних норм та забезпечувати умови для безперешкодного доступу до приміщення маломобільних груп населення.

Відповідно до п.п. 5.1.11 ДБН В.2.2-40:2018, поверхня покриття вхідної площадки повинна бути твердою, не допускати ковзання при намоканні і мати поперечний ухил у межах 1-2%. Площадка обов'язково має бути огорожена поручнями.

Відповідно до п.п. 5.2.1 ДБН В.2.2-40:2018, зовнішні сходи повинні бути рівними, суцільними з підсходинками із шорсткуватою поверхнею. Край сходинки не має виступати за рівень підсходинки.

										Арк.
										2
Зм.	Арк	№ документа	Підпис	Дата						

Зовнішні сходи повинні дублюватися пандусом.

Відповідно до п.п. 5.2.3 ДБН В.2.2-40:2018, сходи і пандуси повинні мати з обох боків поручні на висоті 0,9м і 0,7м. Завершальні частини поручня вгорі і внизу повинні бути довші маршу або похилої частини пандуса на 0,3м та мати заокруглення. За ширини сходів більше 2,5м слід додатково передбачати розділові поручні.

Відповідно до п.п. 5.3.1 ДБН В.2.2-40:2018, ухил зовнішнього пандусу біля входу у будівлю повинен бути не більше 8% (1:12), ширина за одnobічним рухом 1,2м.

Відповідно до п.п. 5.3.2 ДБН В.2.2-40:2018, поверхня пандуса повинна бути шорсткою, чітко маркована кольором або фактурою, контрастною відносно суміжних горизонтальних поверхонь.

Відповідно до п.п. 5.2.1 ДБН В.2.2-40:2018, ширина сходинок зовнішніх сходів має бути не менше ніж 0,4м, висота підйомів сходинок -- не більше 0,12м.

Відповідно до п.п. 5.2.2 ДБН В.2.2-40:2018, слід передбачати контрастне маркування ребер першої і останньої сходинки. Ширина маркування горизонтальної площини ребра -- 0,05-0,10м, вертикальної -- 0,03-0,05м.

Відповідно до п.п. 8.2.9 ДБН В.2.2-40:2018, слід застосовувати попереджувальні тактильні смуги (ТС) для попередження про бар'єр, небезпеку та перешкоду. Спеціальні ТС повинні бути завширшки не менше 0,4м та мати рельєф у вигляді зрізаних конусів заввишки 0,004-0,005м. Початок попереджувальної ТС повинен знаходитись не менше ніж за 0,8м до перешкоди.

Відповідно до п.п. 8.2.10 ДБН В.2.2-40:2018, попереджувальні ТС повинні мати ширину відповідно до ширини перешкоди на шляху руху.

Відповідно до п.п. 6.1.4 ДБН В.2.2-40:2018, за наявності порогів у вхідних дверях (до 0,02м) слід виконувати скоси не більше 0,3м в довжину і ухилом максимально 8% (1:12). Усі пороги повинні бути контрастно виділені.

ГАП КП "КРЕДО"



Е. Мошківська.

					ПЗ	Арк.
						3
Зм.	Арк	№ документа	Підпис	Дата		

Відомість робочих креслень основного комплекту АР

Лист	Наименование	Примечание
1	Загальні дані	
2	Існуючий стан. Обмірні креслення. Аналіз існуючої ситуації	
3	Фрагмент фасаду будинку. План вхідної групи	
4	План вхідної групи. Обладнання сходів, вхідної площадки та пандуса	
5	Поручні.	

Загальні вказівки

Даний ескізний проект передбачає впорядкування благоустрою вхідної групи до нежитлового приміщення 25 в будинку на пл.Ринок,20 в м.Дрогобич, Львівської області.

Ескізним проектом пропонується:

- демонтувати існуючі ненормативні сходи та пандус на вході до даного приміщення;
- влаштування вхідної площадки, зовнішніх сходів та пандусу відповідно до будівельних норм;
- обладнати вхідну площадку, зовнішні сходи та пандус відповідними маркуваннями, попереджувальними тактильними смугами та ін. засобами відповідно до вимог ДБН В. 2.2-40:2018 з метою забезпечення умов для безперешкодного доступу до приміщення маломобільних груп населення.

Проектні рішення відповідають діючим інструкціям, державним стандартам, нормам, правилам і забезпечують безпечну експлуатацію. Робочі креслення розроблені у відповідності з діючими нормами і правилами і передбачають міроприємства, які забезпечують вибухову, вибухово-пожежну безпеку при виконанні будівлі.

ГАП КП "КРЕДО"
м.Дрогобич



Мошківська Е.І.

						Угода № 02.00126/21			
						Замовник: ПП "ОСНА"			
Зм.	Кільк.	Арк.	№зодк.	Підпис	Дата				
в.о. директора	Гритчак Н.				2021	Впорядкування благоустрою вхідної групи до нежитлового приміщення 25 в будинку на пл. Ринок,20 в м. Дрогобичі, Львівської обл.	Стадія	Аркуш	Аркушів
ГАП	Мошківська Е.				2021		ЕП	1	5
Виконав	Мошківська Е.				2021	Загальні дані	Дрогобицька міська рада КП "КРЕДО" м. Дрогобич		
Перевірів	Яценко Ю.				2021				

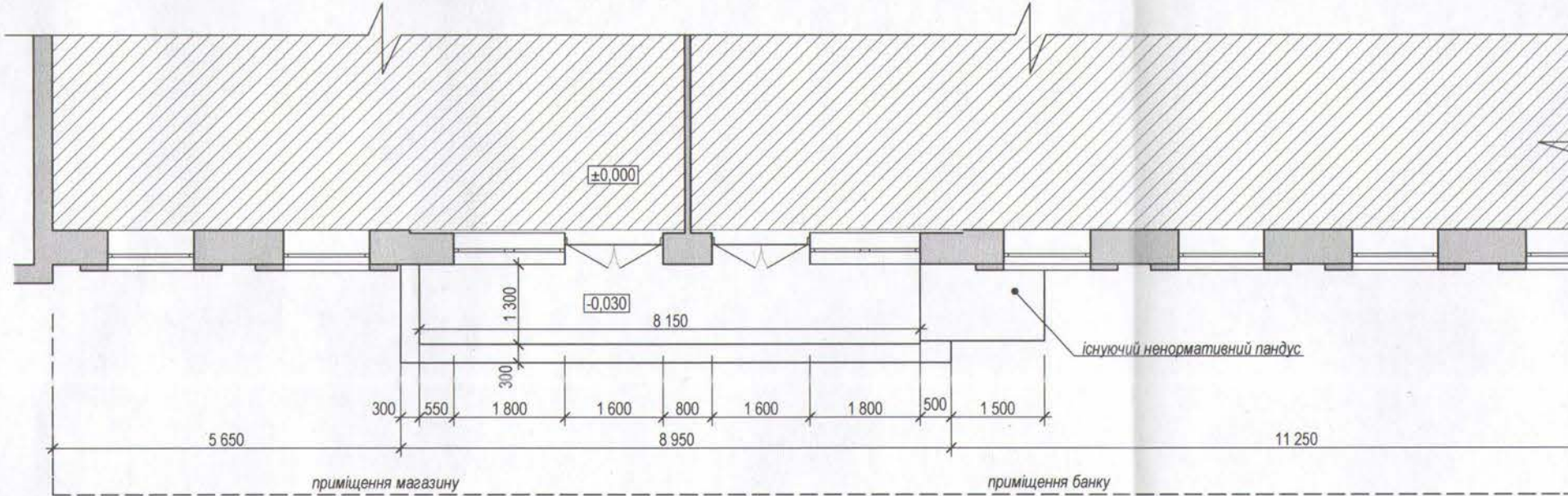
Фрагмент фасаду будинку М 1:100 (обмірні креслення).



Фотофіксація існуючого стану



План вхідної групи М 1:100 (обмірні креслення).



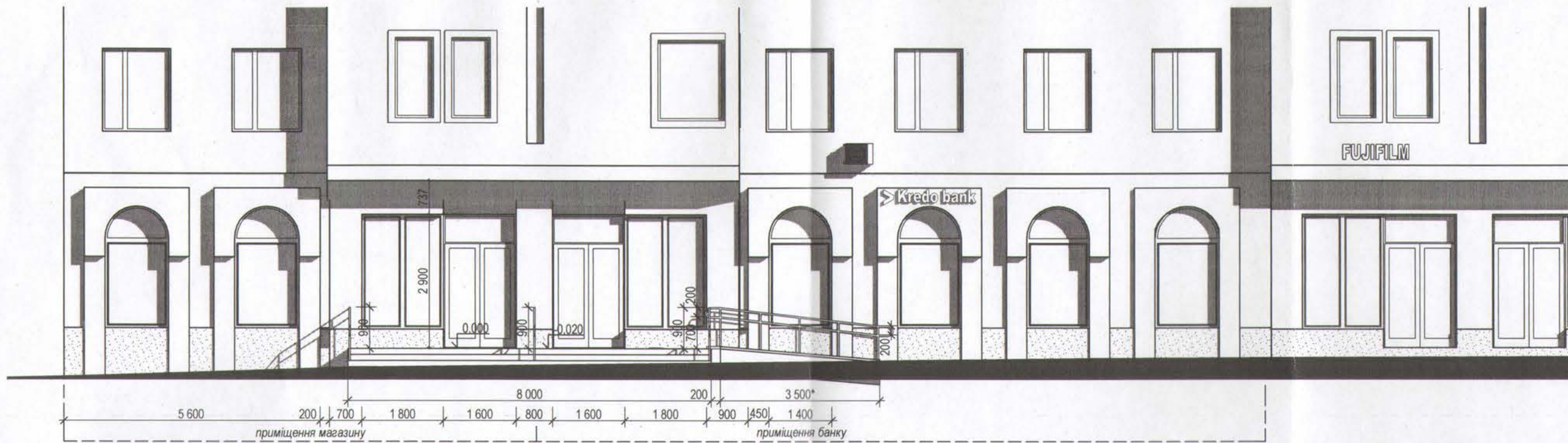
- за відм. 0.000 прийнято рівень чистої підлоги приміщення;
- розміри подані в міліметрах відмітки в метрах.

Будинок на пл.Ринок,20 знаходиться в центрі міста Дрогобич на території історичного ареалу міста. Будинок на пл.Ринок,20 не є пам'яткою архітектури. Рельєф прилеглої території з незначним ухилом. Нежитлове приміщення 25 займає частину першого поверху чотирьохповерхового будинку. Вхід у приміщення по зовнішніх сходах з вхідної площадки, спільної з приміщенням банку. Ширина площадки 8150мм і довжина 1300мм. Сходи висотою 400мм у вищій точці і 300мм з протилежного краю та шириною сходинки 300мм. Сходи сформовані двома сходинками з висотою підйому по 200мм. Поручні відсутні. Сходинки продубльовані похилою площиною на висоту 300мм довжиною 2м. Сходи, вхідна площадка та похила площина покриті керамічною плиткою, яка при намоканні стає слизькою. Личкування з плиток має пошкодження і потребує заміни.

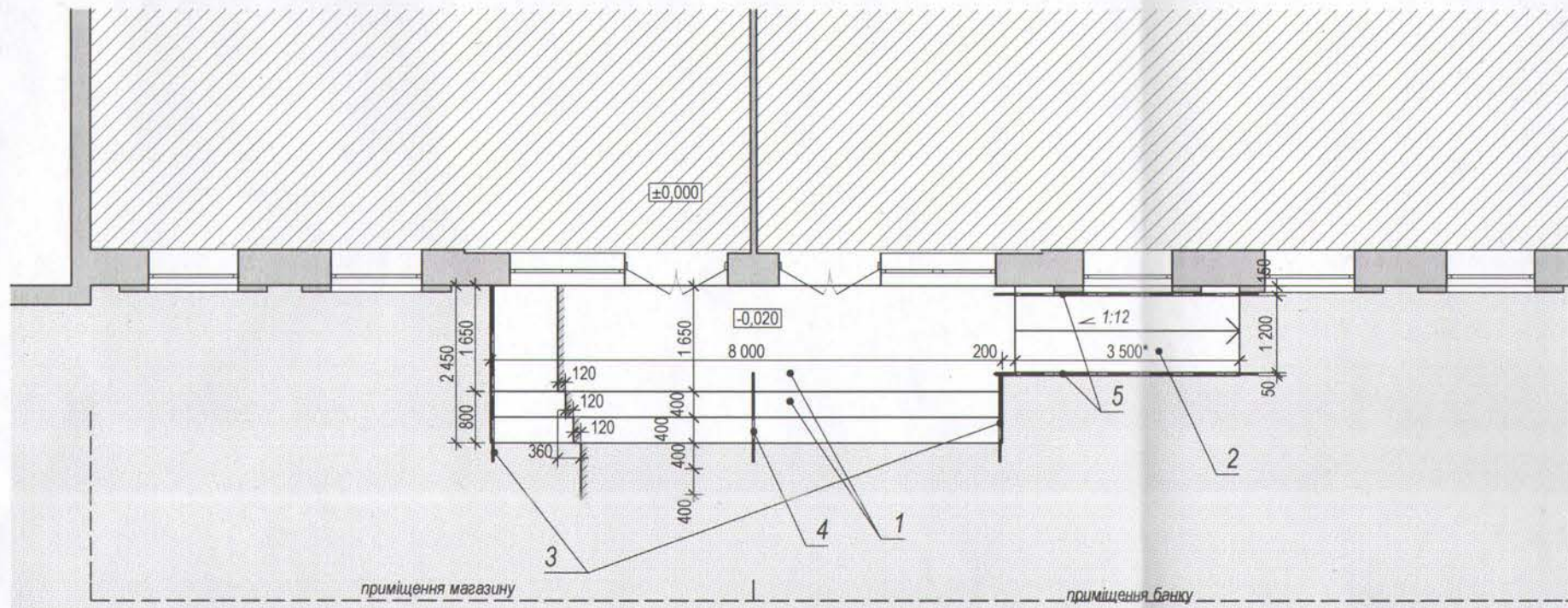
Аналіз існуючого стану показав, що сходи і вхідна площадка до приміщення не відповідають будівельним нормам, зокрема вимогам ДБН В.2.2-40:2018 "Інклюзивність будівель і споруд".

						Угода № 02.00090/21		
						Замовник: ПП "ОСНА"		
Зм.	Кільк.	Арк.	Надск.	Підпис	Дата	Стадія	Аркуш	Аркушів
в.о. директора	Григчук Н.				2021	Впорядкування благоустрою вхідної групи до нежитлового приміщення 25 в будинку на пл. Ринок,20 в м. Дрогобичі, Львівської обл.	ЕП	2
ГАП	Мошкієвська Е.				2021			
Виконав	Мошкієвська Е.				2021			
Перевірів	Яценко Ю.				2021	Існуючий стан (обмірні креслення) План вхідної групи. Фрагмент фасаду будинку М 1:100 Фотофіксація існуючого стану	Дрогобицька міська рада КП "КРЕДО" м. Дрогобич	

Фрагмент фасаду будинку М 1:100



План вхідної групи М 1:100



Умовні позначення

- 1 проектовані вхідні сходи та площадка входу;
- 2 проектований пандус;
- 3 огороження вхідної площадки;
- 4 додатковий розділовий поручень вхідної площадки;
- 5 поручні пандуса.

- за відм. 0.000 прийнято рівень чистої підлоги приміщення;
 - існуючі сходи та існуючий ненормативний пандус демонтуються;
 - розміри подані в міліметрах відмітки в метрах;
 * - точну довжину пандуса визначити по місцю, враховуючи існуючий ухил прилеглої території та дотримуючись відношення висоти і довжини пандуса 1:12.

Відповідно до п.п. 5.1.11 ДБН В.2.2-40:2018, поверхня покриття вхідної площадки повинна бути твердою, не допускати ковзання при намоканні і мати поперечний ухил у межах 1-2%. Площадка обов'язково має бути огорожена поручнями.

Відповідно до п.п. 5.2.1 ДБН В.2.2-40:2018, зовнішні сходи повинні бути рівними, суцільними з підсходишками із шорсткуватою поверхнею. Край сходишки не має виступати за рівень підсходишки.

Зовнішні сходи повинні дублюватися пандусом.

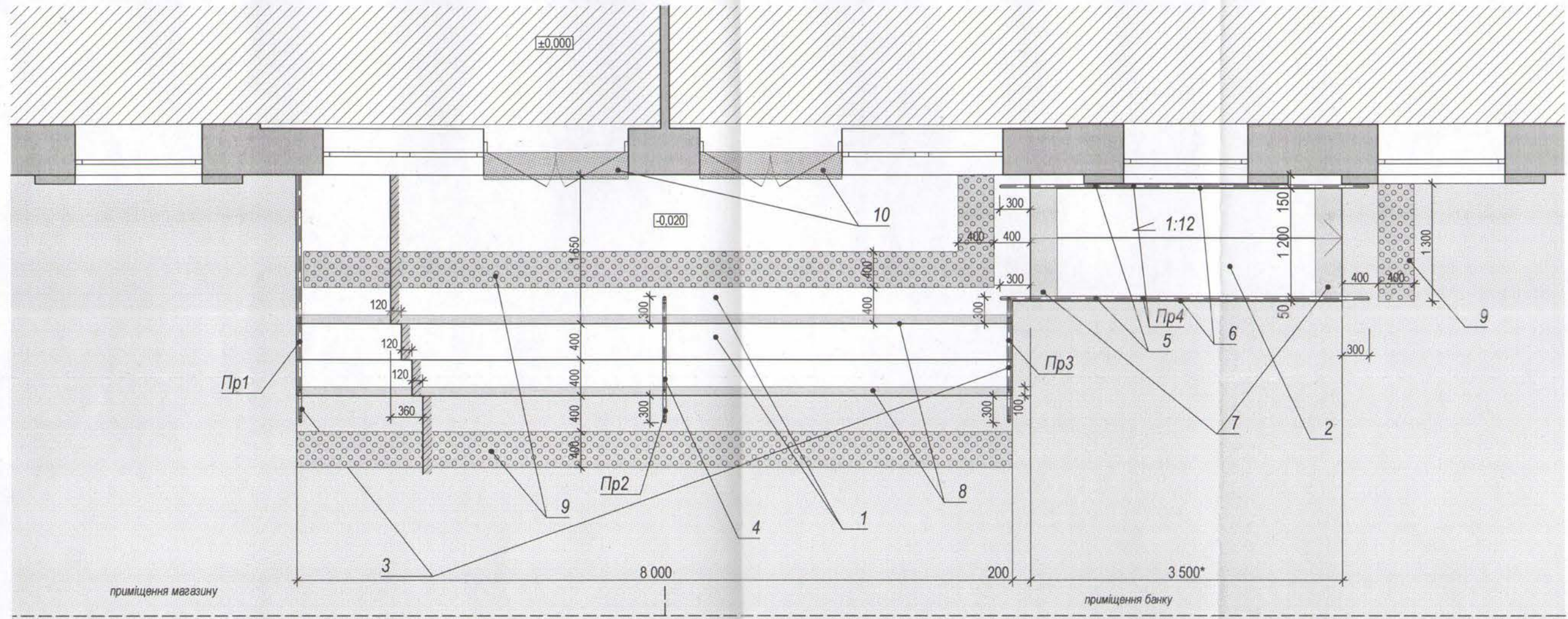
Відповідно до п.п. 5.2.3 ДБН В.2.2-40:2018, сходи і пандуси повинні мати з обох боків поручні на висоті 0,9м і 0,7м. Завершальні частини поручня вгорі і внизу повинні бути довші маршу або похилої частини пандуса на 0,3м та мати заокруглення. За ширини сходів більше 2,5м слід додатково передбачати розділові поручні.

Відповідно до п.п. 5.3.1 ДБН В.2.2-40:2018, ухил зовнішнього пандусу біля входу у будівлю повинен бути не більше 8% (1:12), ширина за однобічним рухом 1,2м.

Відповідно до п.п. 5.3.2 ДБН В.2.2-40:2018, поверхня пандуса повинна бути шорсткою, чітко маркована кольором або фактурою, контрасною відносно суміжних горизонтальних поверхонь.

					Угода № 02.00090/21				
					Замовник: ПП "ОСНА"				
Зм.	Кільк.	Арк.	№ доз.	Підпис	Дата	Впорядкування благоустрою вхідної групи до нежитлового приміщення 25 в будинку на пл. Ринок, 20 в м. Дрогобичі, Львівської обл.	Стадія	Аркуш	Аркушів
в.о. директора	Гришчак Н.				2021		ЕП	3	
ГАП	Мошківська Е.				2021				
Виконав	Мошківська Е.				2021				
Перевірів	Яценко Ю.				2021	Фрагмент фасаду будинку М 1:100 План вхідної групи М 1:100	Дрогобицька міська рада КП "КРЕДО" м. Дрогобич		

План вхідної групи (обладнання сходів вхідної площадки та пандусу) М 1:50



Умовні позначення

- 1 проектовані вхідні сходи та площадка входу;
- 2 проектований пандус;
- 3 огороження вхідної площадки;
- 4 додатковий розділовий поручень вхідної площадки;
- 5 поручні пандуса;
- 6 бортик висотою 50мм по повздожніх краях пандуса;
- 7 контрастне маркування поверхні пандуса кольором чи фактурою, відносно суміжних горизонтальних поверхонь;
- 8 контрастне маркування ребер першої і останньої сходинок;
- 9 зовнішні тактильні попереджувальні смуги (ТС)
- 10 контрастно виділені пороги шляхом влаштування скосів.

- за відм. 0.000 прийнято рівень чистої підлоги приміщення;
 - розміри подані в міліметрах відмітки в метрах;
 * - точну довжину пандуса визначити по місцю, враховуючи існуючий ухил прилеглої території та дотримуючись відношення висоти і довжини пандуса 1:12.

Відповідно до п.п. 5.2.1 ДБН В.2.2-40:2018, ширина сходинок зовнішніх сходів має бути не менше ніж 0,4м, висота підйомів сходинок – не більше 0,12м.

Відповідно до п.п. 5.2.2 ДБН В.2.2-40:2018, слід передбачати контрастне маркування ребер першої і останньої сходинок. Ширина маркування горизонтальної площини ребра – 0,05-0,10м, вертикальної – 0,03-0,05м.

Відповідно до п.п. 8.2.9 ДБН В.2.2-40:2018, слід застосовувати попереджувальні тактильні смуги (ТС) для попередження про бар'єр, небезпеку та перешкоду. Спеціальні ТС повинні бути завширшки не менше 0,4м та мати рельєф у вигляді зрізаних конусів заввишки 0,004-0,005м. Початок попереджувальної ТС повинен знаходитись не менше ніж за 0,8м до перешкоди.

Відповідно до п.п. 8.2.10 ДБН В.2.2-40:2018, попереджувальні ТС повинні мати ширину відповідно до ширини перешкоди на шляху руху.

Відповідно до п.п. 6.1.4 ДБН В.2.2-40:2018, за наявності порогів у вхідних дверях (до 0,02м) слід виконувати скоси не більше 0,3м в довжину і ухилом максимально 8% (1:12). Усі пороги повинні бути контрастно виділені.



						Угода № 02.00090/21			
						Замовник: ПП "ОСНА"			
Зм.	Кільк.	Арк.	Надск.	Підпис	Дата				
в.о. директора		Гритчак Н.		<i>[Signature]</i>	2021	Впорядкування благоустрою вхідної групи до нежитлового приміщення 25 в будинку на пл. Ринок, 20 в м. Дрогобичі, Львівської обл.	Стадія	Аркуш	Аркушів
ГАП		Мошківська Е.		<i>[Signature]</i>	2021		ЕП	4	
Виконав		Мошківська Е.		<i>[Signature]</i>	2021				
Перевірів		Яценко Ю.		<i>[Signature]</i>	2021	План вхідної групи (обладнання сходів вхідної площадки та пандусу) М 1:50	Дрогобицька міська рада КП "КРЕДО" м. Дрогобич		