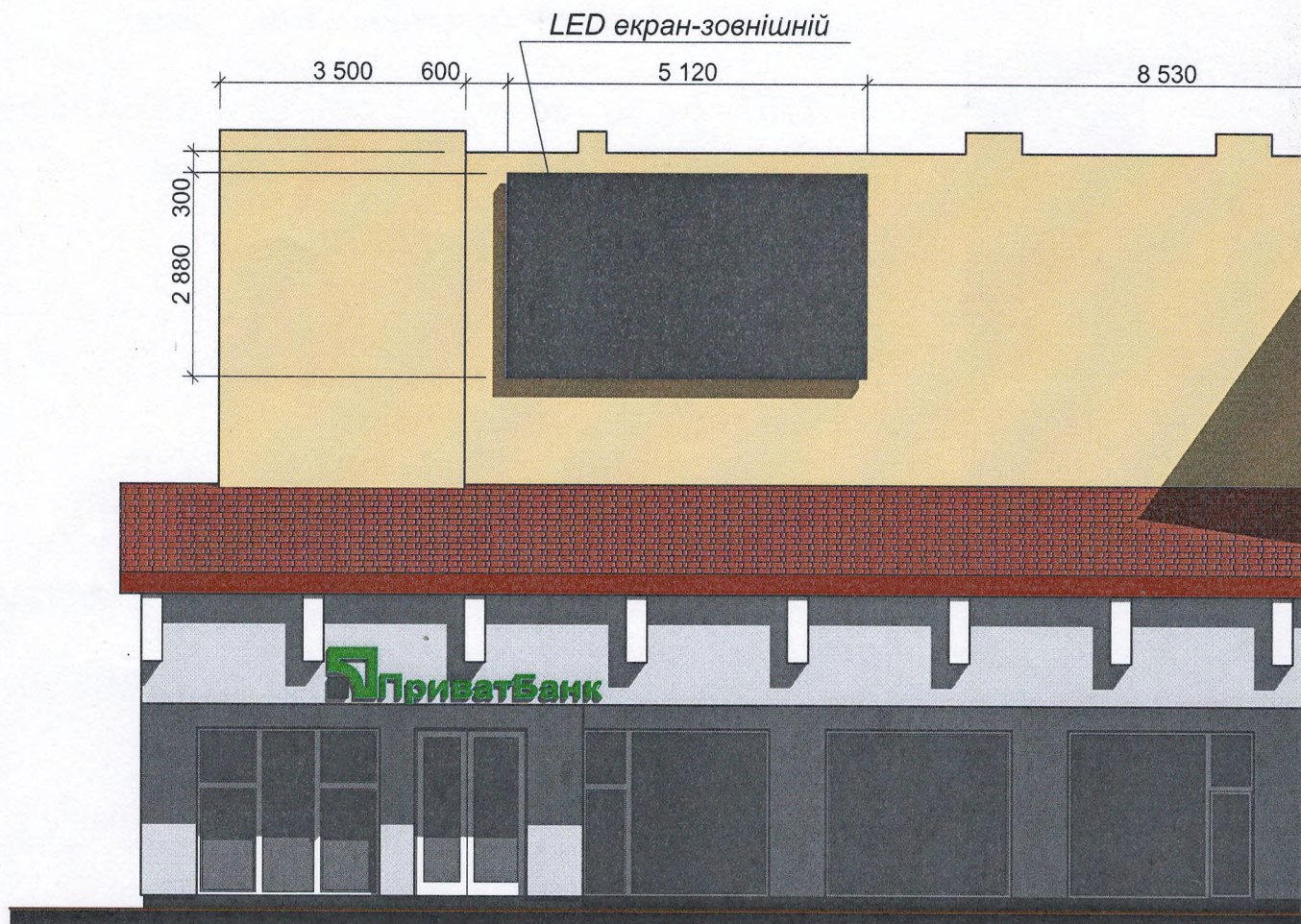


Прив'язка до фасаду М 1:100



### Технічні характеристики екрану:

LED - екран - зовнішній, розміром 5120x2880мм;  
Тип світлодіода - SMD 3535;  
Крок пікселя - 10мм;  
Розмір модуля - 320x160мм;  
Яскравість -  $\geq 5000$  Nits;  
Кут огляду вертикальний -  $120^\circ$ ;  
Кут огляду горизонтальний -  $140^\circ$ ;  
Відстань перегляду -  $\geq 9$ м;  
Споживна потужність (ср.) -  $280\text{W}/\text{m}^2$ ;  
Споживна потужність (макс.) -  $390\text{W}/\text{m}^2$ ;  
Вхідна напруга - AC110-240V, 50/60Hz;  
Вихідна напруга на модуль - DC-5V, 40A/60A/80A;  
Частота оновлення -  $\geq 1920$ Гц;  
Регулювання яскравості - 256 рівнів кольору;  
Рівень захисту - IP65;  
Робоча температура -  $-25^\circ\text{C} \sim +50^\circ\text{C}$ .

### Загальний вигляд



**Погоджувальна частина**

1. КНП «ЖЕО» Дрогобицької міської ради

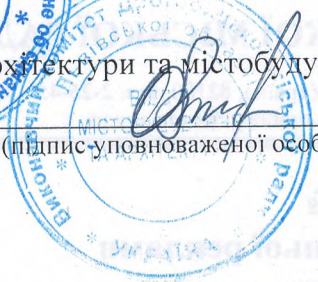
(для юридичної особи - повне найменування, підпис керівника, для фізичної особи – прізвище ім'я та по батькові, паспортні дані)



Масіронюк О.С.

2. Відділ архітектури та містобудування

(підпис уповноваженої особи)



Месіренко О.Т.  
(ініціали та прізвище)

М. П.

3. Уповноважений орган виконавчої влади у сфері охорони культурної спадщини, у разі розміщення зовнішньої реклами на пам'ятках історії і архітектури та в межах зон охорони пам'яток національного або місцевого значення, у межах об'єктів природно-заповідного фонду



(підпис уповноваженої особи)

Месек С.Р.  
(ініціали та прізвище)

4. Утримувачі інженерних комунікацій у разі розміщення зовнішньої реклами в межах охоронних зон зазначених комунікацій

Дрогобицький РЕМ ПАТ «Львівобленерго»



Строк дії дозволу з \_\_\_\_\_

до \_\_\_\_\_

Продовжено з \_\_\_\_\_

до \_\_\_\_\_

Продовжено з \_\_\_\_\_

до \_\_\_\_\_

Продовжено з \_\_\_\_\_

до \_\_\_\_\_

Начальник відділу економіки

\_\_\_\_\_ (підпис)

\_\_\_\_\_ (ініціали та прізвище)

М. П.