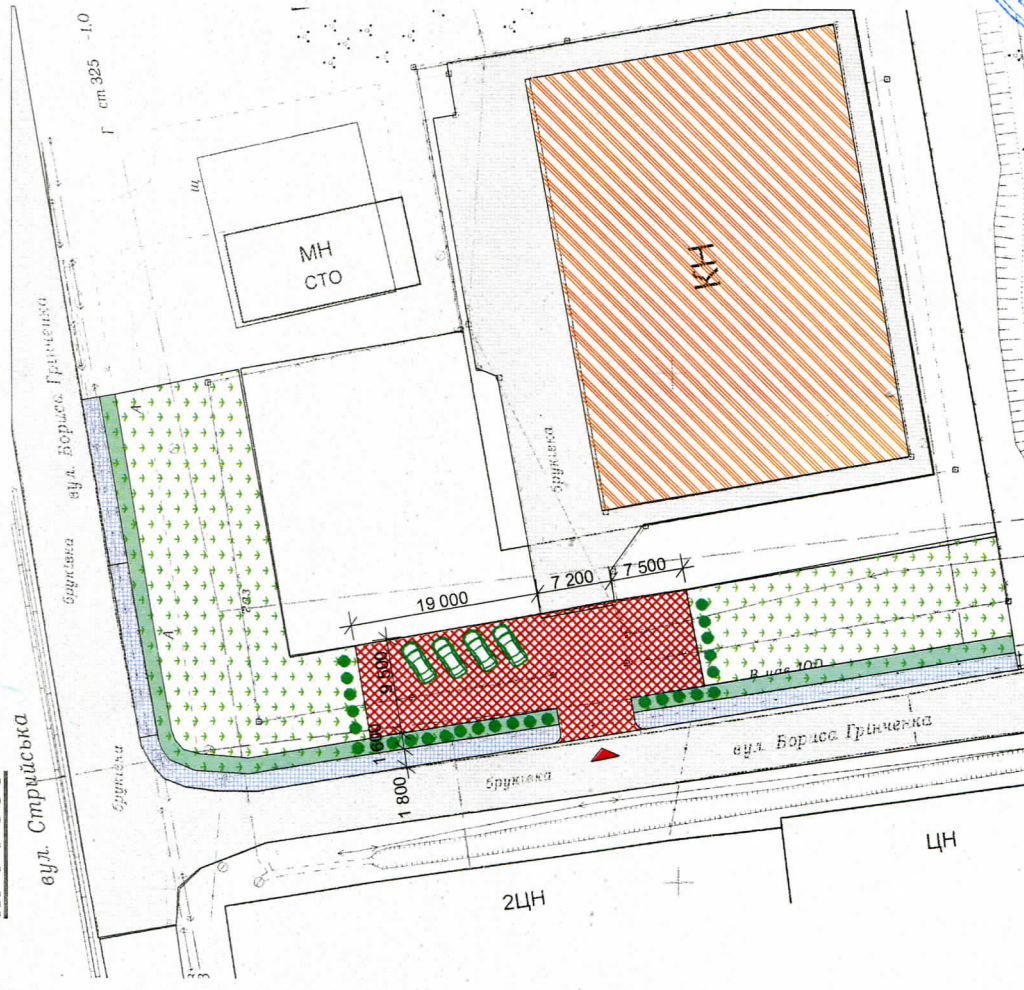
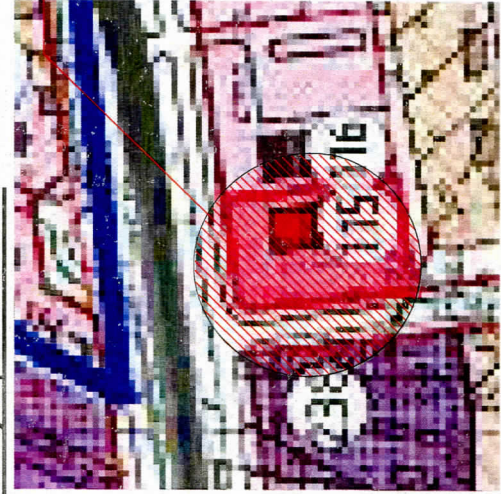


План-схема благоустрою частини тротуару та прилеглої території до будівлі на вул. Гринченка Б. в м. Дрогобичі
М 1 : 500



- Експлікація**
- Існуючі будівлі
 - тротуар
 - місце парковки, заасфальтований тротуарною плиткою
 - газон з декоративними деревами хвойних порід
 - проїздна частина вулиці Гринченка

Ситуаційний план



Місце розташування

Пропонується впорядкування частини тротуару та заїзду до земельної ділянки на вул. Гринченка в м. Дрогобичі. Для зручного заїзду необхідно пониження бордюру та тротуару.

Бордюор понизити на довшину 8,0 м.п. , відповідно пониження тротуару виконати згідно норм ДБН для безперешкодного пересування маломобільних груп населення.

На тротуарі не повинно бути сходів, вибоїні, а щілини між плитками не більше 1,5 см. На пішохідні шляхи не повинні виступати куці зелені насаджень та гілки дерев.

Парковка автотранспорту заощуються тротуарною плиткою відповідно до схеми.

На газоні висадити низькорослі декоративні дерева цінних хвойних порід.

Область * Місто Дрогобич *
 Вітківська районна адміністрація
 Вітківська міська рада
 ФОП Вітківчук М.І.
 ГП М.Вітківчук
 Центр М.Вітківчук
 Виконав М.Вітківчук
 Перевіряв М.Вітківчук

Замовник : Андрійчук В.

План-схема благоустрою частини тротуару та території на вул. Гринченка Б. в м. Дрогобичі	Склад	Аркуш	Аркушів
	П		

ФОП Вітківчук М.І.
 м. Дрогобич

План-схема благоустрою, ситуаційний план