

БЕЗБАР'ЄРНИЙ МАРШРУТ

Дрогобицької міської
територіальної громади
М. Дрогобич





СТАТИСТИКА

МАЛОМОБІЛЬНИХ ГРУП В ДРОГОБИЦЬКІЙ МТГ

- Людей з інвалідністю – 10 тис. осіб
в тому числі дітей з інвалідністю – 618 осіб
- Люди похилого віку – 30 тис. осіб
- Люди з кріслом колісним – 120 осіб
- Люди з дитячими візками – 1900 осіб
- Вагітні – 600 осіб
- Діти дошкільного віку в тому числі з
ВПО 628 осіб 15,5 тис.



40%

% населення громади

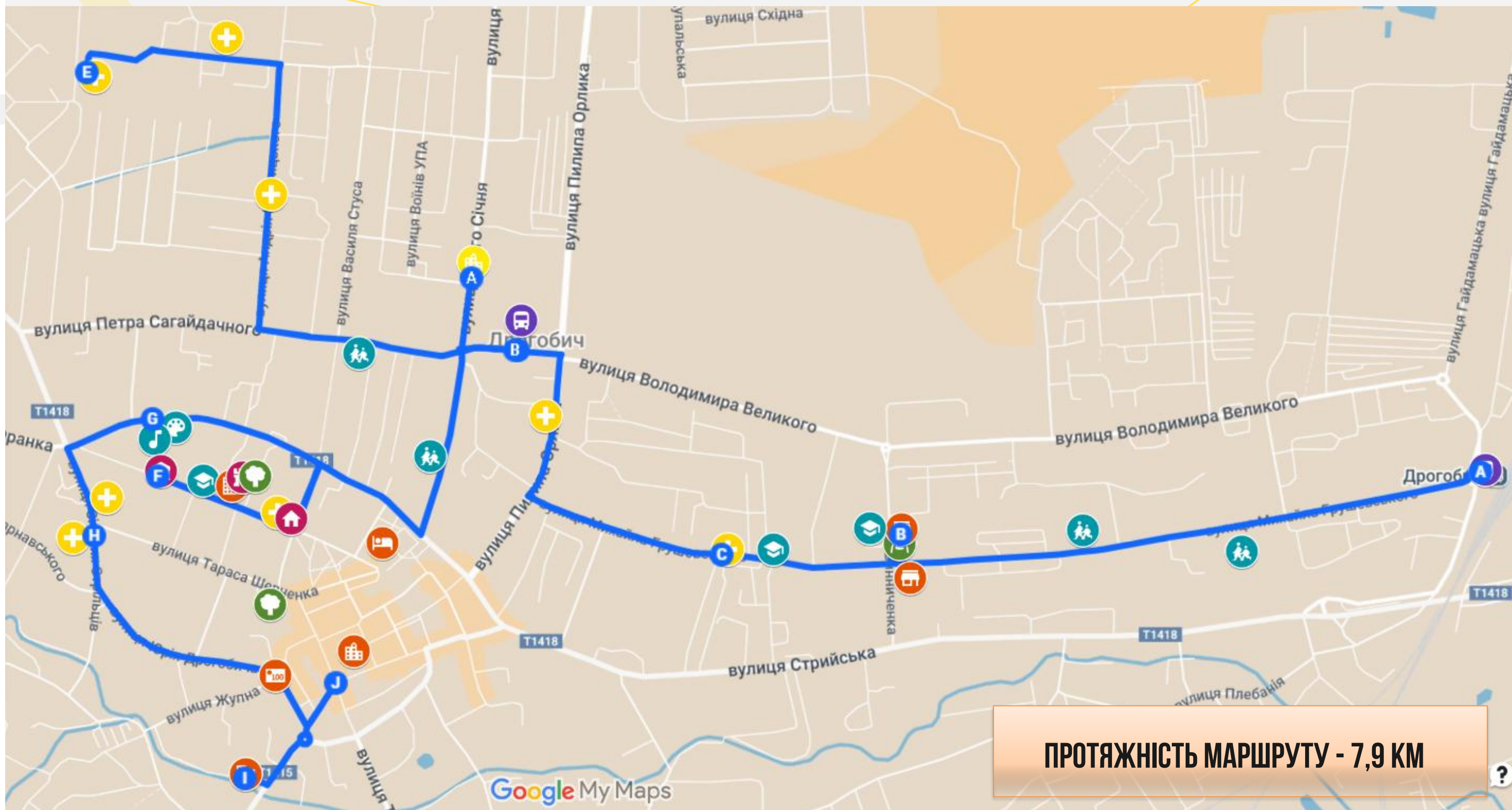




Дрогобицька МТГ

СХЕМА БЕЗБАР'ЄРНОГО МАРШРУТУ М.ДРОГОБИЧ

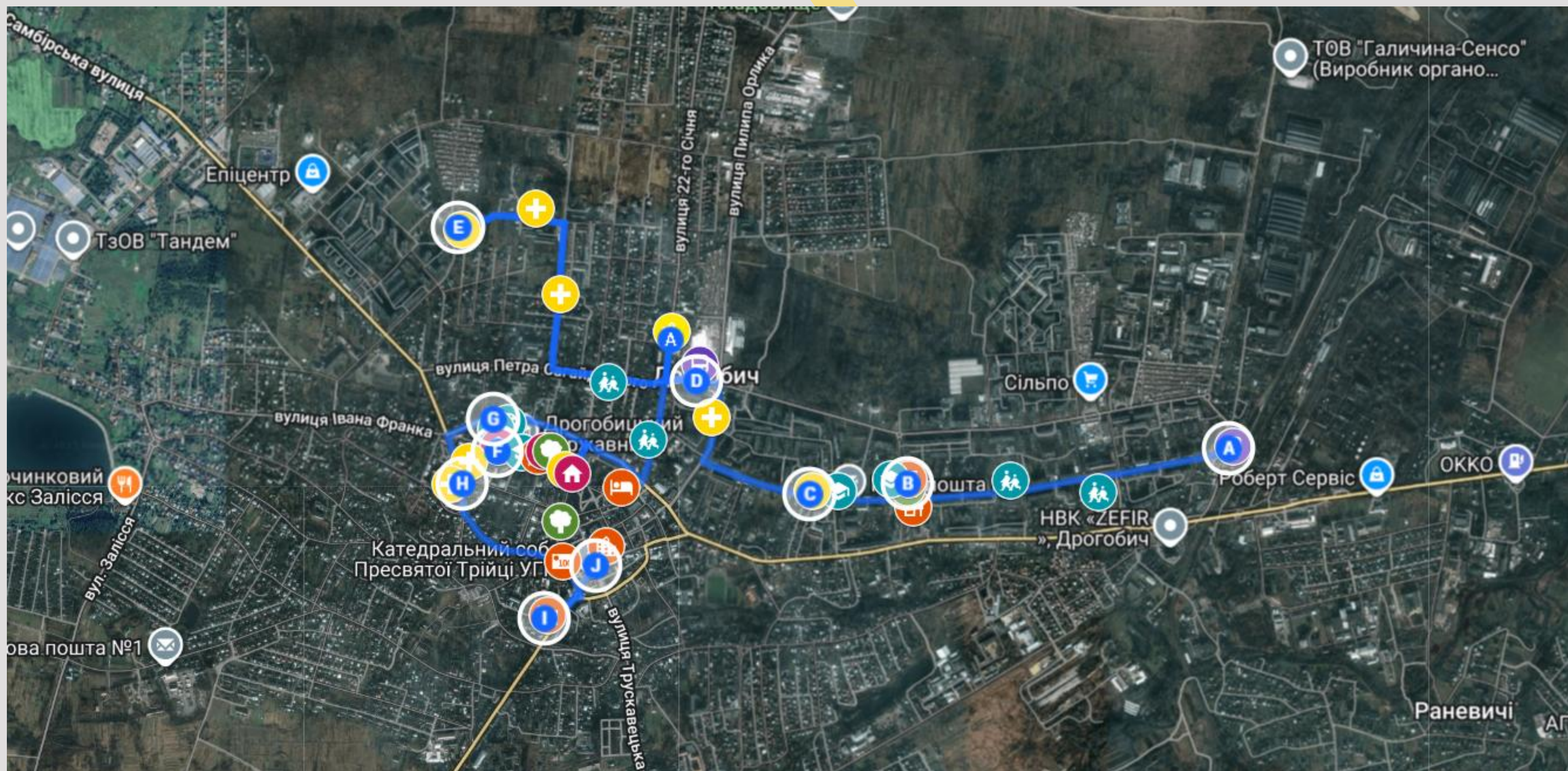
- Залізничний вокзал
- Лицей №16 імені Юрія Дрог...
- Дрогобицький лицей Дрого...
- Торговий центр ШАХ
- Інклюзивний майданчик д...
- АТБ-Маркет
- Вище професійне училище ...
- Дрогобицький фаховий кол...
- ОПТИКА МЕДИКУС
- Сімейне відділення №4 КН...
- Автовокзал
- Центр ветеранського розв...
- Лицей №1 ім. Івана Франка
- Перша соціальна аптека
- КНП "Дрогобицька міська ...
- Дитяча лікарня
- ДНЗ №27 «Віночок»
- КП ДР Готель
- Дрогобицька художня школа
- Музична школа № 2
- Музей "Дрогобиччина". Від...
- Дрогобицький державний ...
- Відділ державної реєстраці...
- Будинок культури
- Сквер "Студентський"
- Відділення бальнеології , мі...
- "Молодіжний центр Під КО...
- Комунальне некомерційне ...
- КНП "Дрогобицька міська ...
- Відділення ПриватБанку
- Відділ-центр надання адмі...
- Дрогобицька міська рада



ПРОТЯЖНІСТЬ МАРШРУТУ - 7,9 КМ



ЗОБРАЖЕННЯ З СУПУТНИКА

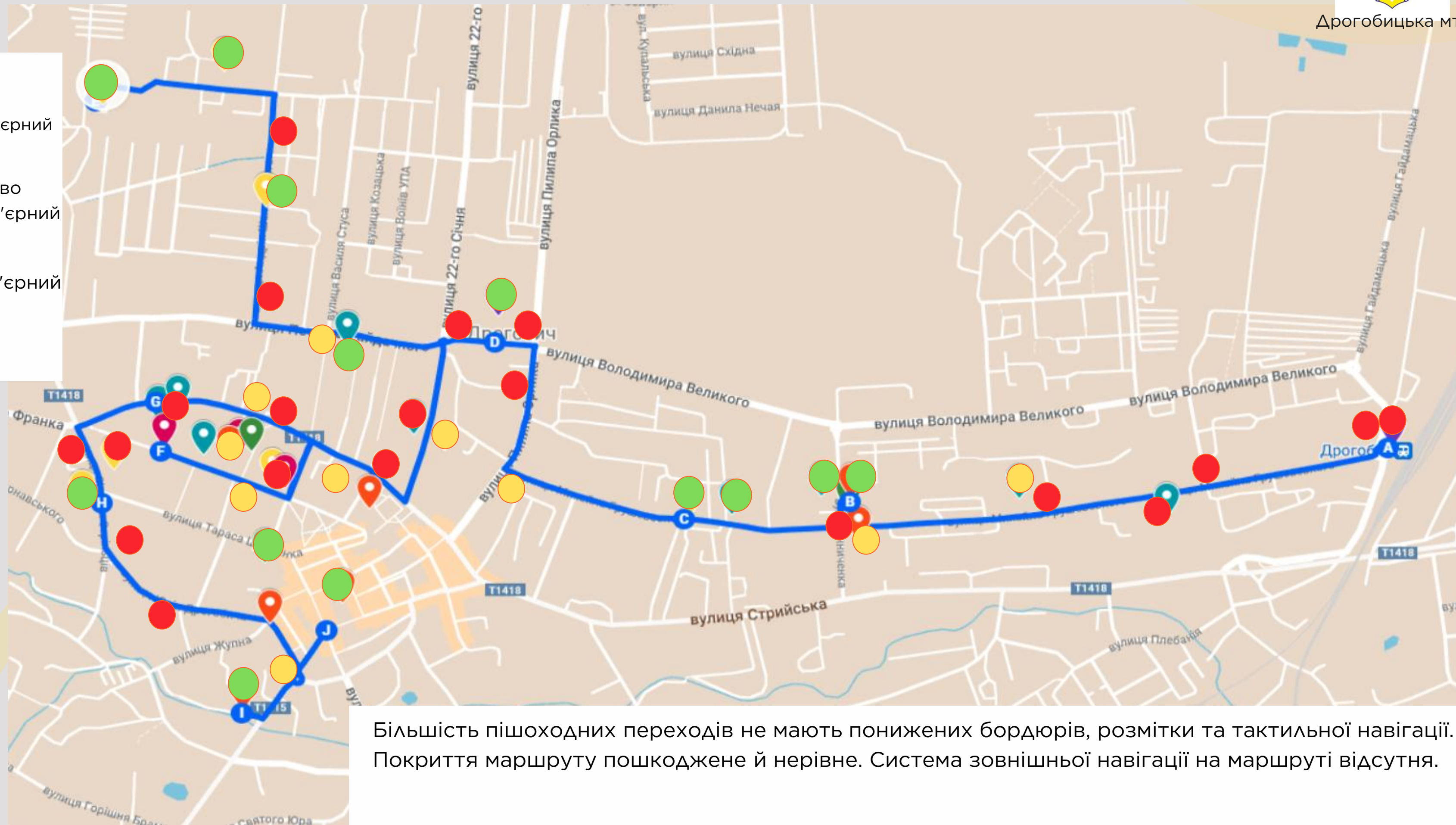


АНАЛІЗ ІСНУЮЧОГО СТАНУ БЕЗБАР'ЄРНОГО МАРШРУТУ



Дрогобицька МТГ

- НЕ безбар'єрний об'єкт
- Частково безбар'єрний об'єкт
- Безбар'єрний об'єкт



Більшість пішохідних переходів не мають понижених бордюрів, розмітки та тактильної навігації. Покриття маршруту пошкоджене й нерівне. Система зовнішньої навігації на маршруті відсутня.



ДІА Центр

Є пандус із поручнями з обох сторін. На зовнішніх сходах є контрастне маркування, а також внутрішні поручні.

Контарстне маркування.

Таблички зі шрифтом Брайля.

Ліфт, вбиральня.

Можливість перекладу жестової мови через планшет.

**БЕЗБАР'ЄРНІ
ОБ'ЄКТИ
МАРШРУТУ**





Ліцей №1

Є контрастне маркування. Перехід між корпусами школи з опущенням та тактильною плиткою.

На пішохідній зоні, що веде до школи на пішохідному переході відсутнє пониження бордюру та тактильна плитка.



БЕЗБАР'ЄРНІ ОБ'ЄКТИ МАРШРУТУ

Вище професійне училище №19

Пандус із поручнями з обох сторін

Тактильне маркування

Вбиральня для людей з інвалідністю





Дрогобицька міська лікарня № 1

Пандус із поручнями з двох сторін
Контрастне маркування
Кнопка виклику, таблички зі шрифтом Брайля
Вбиральня адаптована для людей з інвалідністю.

Понад 300м пішохідної доріжки та дорожнього покриття потребують ремонту від вул. Сагайдачного, по вул. Шептицького - до лікарні.

Потреба в понижені бордюру на пішохідному переході від вул. Сагайдачного.

БЕЗБАР'ЄРНІ ОБ'ЄКТИ МАРШРУТУ



1 соціальна аптека

Пандус та вертикальний підйомач
Контрастне та тактильне маркування
Інформаційна табличка шрифтом Брайля



Дрогобицька міська поліклініка

ЧАСТКОВО БЕЗБАР'ЄРНІ ОБ'ЄКТИ МАРШРУТУ

Є пандус, що веде до 2 поверху.
Ліфт розташований на вулиці, але щоб ним скористатися, потрібно телефонувати за номером.
У середині немає тактильного маркування, а вибірково присутнє контрастне. та вивіски зі шрифтом Брайля.
Однак двері у закладі широкі

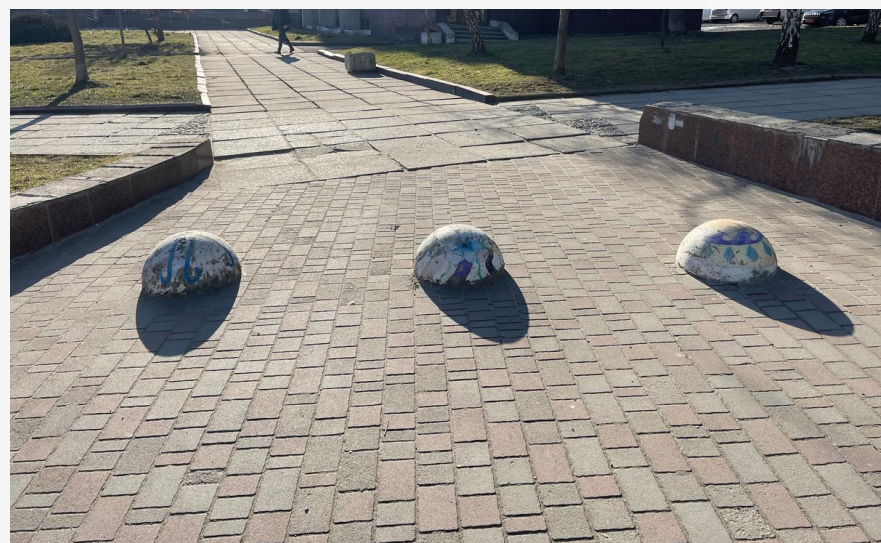
Необхідне облаштування пішохідних тротуарів які ведуть у поліклініку, пониження бордюрів пішохідних переходів та встановлення тактильної плитки.





КП ДР Готель

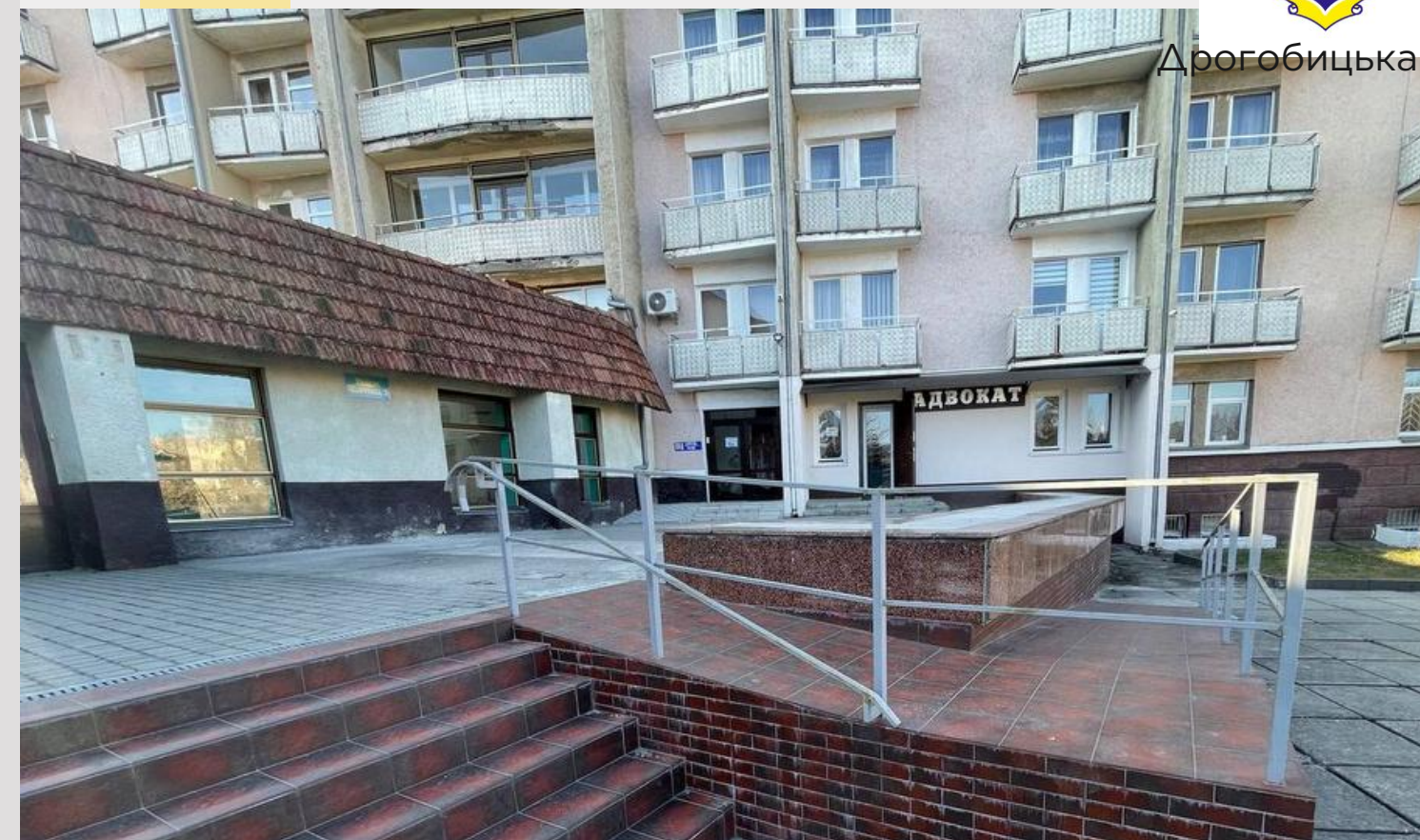
Є пандус із поручнями з обох сторін, проте нема контрастного маркування та тактильної плитки. Пішохідна доріжка яка веде до входу потребує ремонту. Потреба в облаштуванні пониження бордюру на пішохідному переході на перехресті вул. Л. Українки та вул. В. Чорновола.



Автостанція

Нема контрастного маркування та тактильної плитки. Потрібно зробити пониження пішохідних переходів.

**ЧАСТКОВО
БЕЗБАР'ЄРНІ
ОБ'ЄКТИ
МАРШРУТУ**

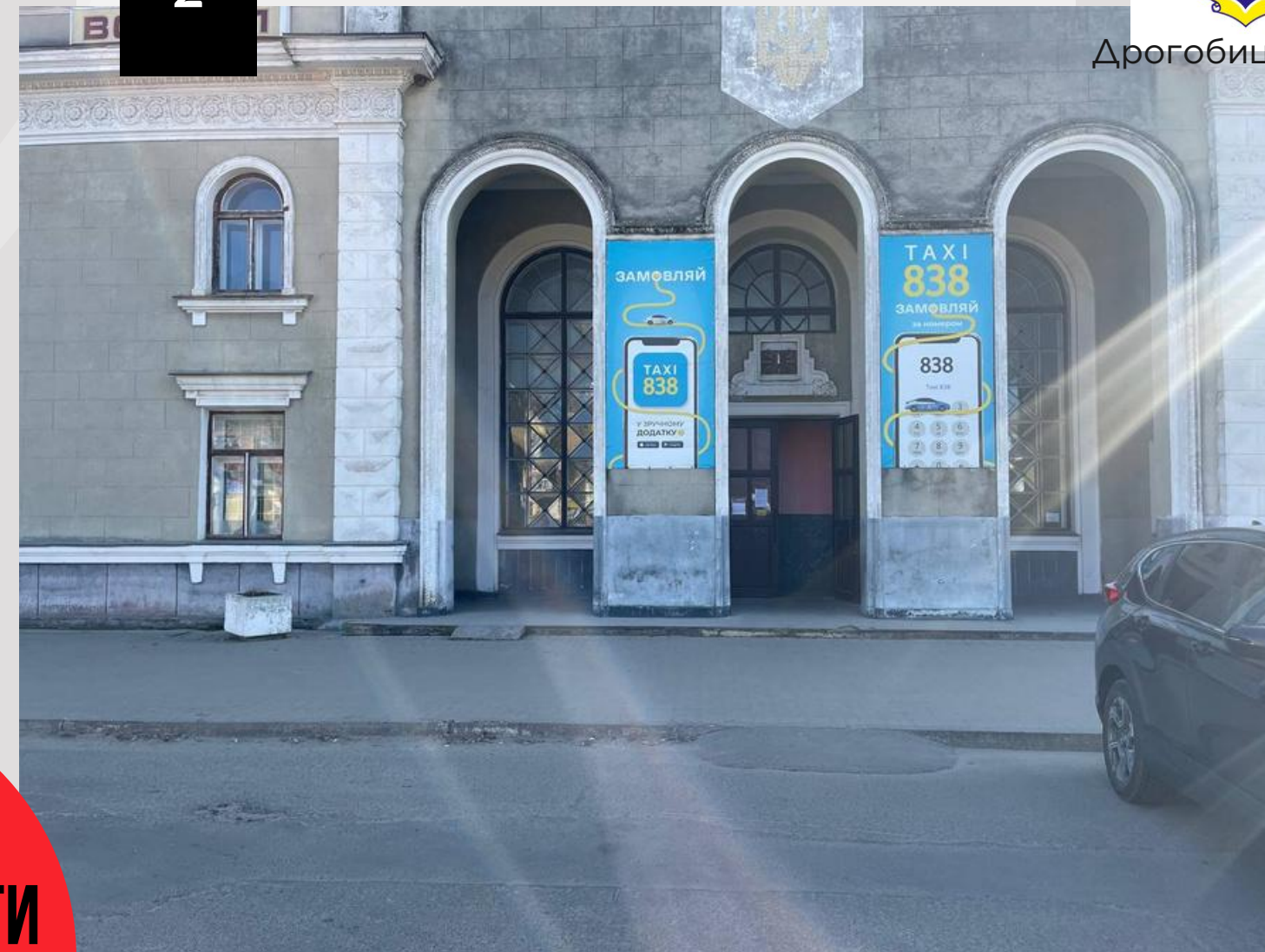




1



2



3



4



**БАР'ЄРНІ ОБ'ЄКТИ
МАРШРУТИ**



Район залізничного вокзалу

Об'єкт повністю бар'єний. Необхідно облаштувати вхід у вокзал, відсутні пандуси які відповідають нормам ДБН, а також відсутнє контрастне та тактильне маркування.

Потреба в звуковому світлофорі, облаштуванні пониження бордюру та встановленні тактильної плитки, Також потребує облаштування пішохідна зона до вул. Грушевського.



Вул. Грушевського

ВВВУ

Потребує облаштуванні звуковими сигналами існуючих світлофорів та нових автобусних зупинок.

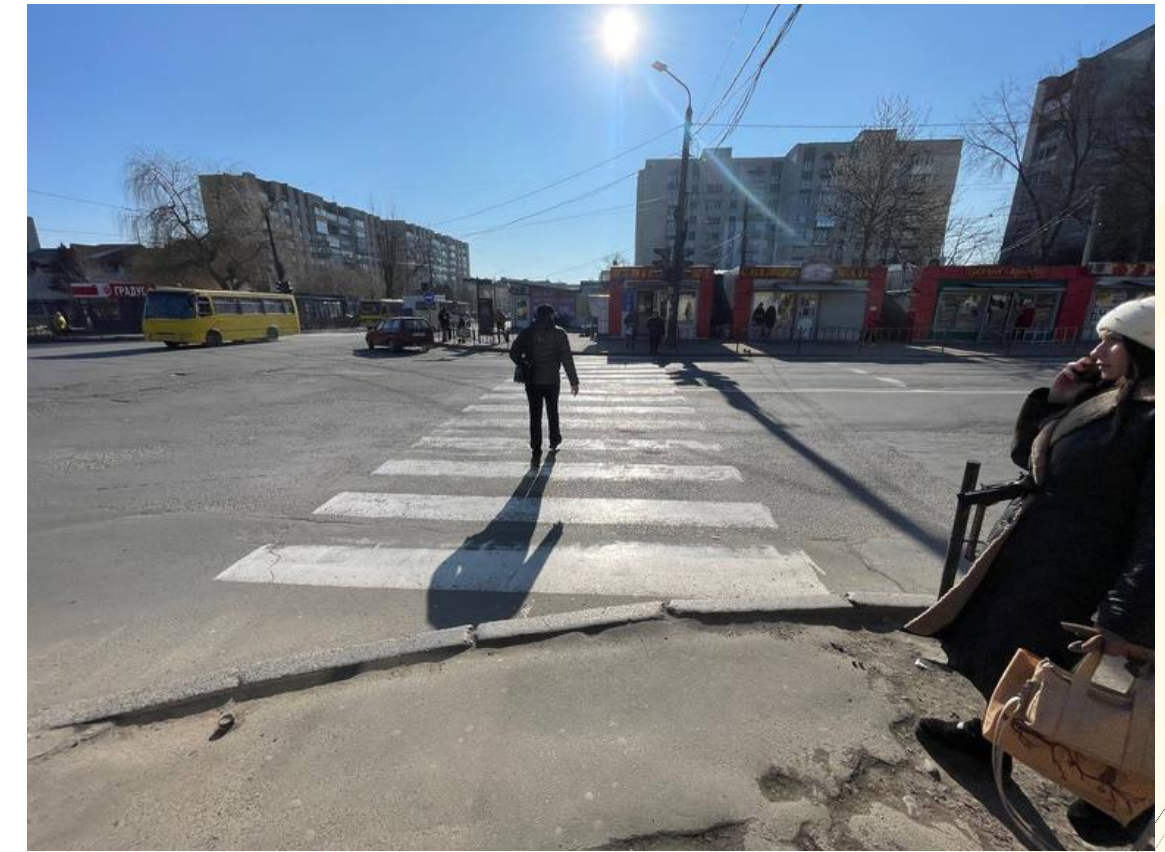
Потреба в облаштуванні пониження бордюру біля вул. Карпатської, біля Ліцею № 16 (ліворуч за напрямком руху до вул. Грушевського)

Потребує облаштування тактильної плитки.



Результати обстеження

- Потреба в облаштуванні пониження бордюру на перехресті вул. Л. Українки та вул. В. Чорновола
- Потреба в капітальному ремонті ділянки дороги від вул. Шевченка до перехрестя вул. Лесі Українки та вул. Самбірська
- На пішохідному переході від вул. Лесі Українки до вул. Чорновола відсутнє пониження бордюру.
- Потреба в облаштуванні тактильної плитки вздовж всього безбар'єрного маршруту.





- Потреба в ремонті дорожнього покриття тротуару та в облаштуванні пониження бордюру на існуючих переходах по вул. Юрія Дрогобича
- Заміна покриття пішохідної доріжки яка веде до дитячої лікарні (вул. Шептицького)

Вул. Юрія Дрогобича



Вул. Шептицького





ЗАХОДИ ДЛЯ ОБЛАШТУВАННЯ БЕЗБАР'ЄРНОГО МАРШРУТУ 2025-2030

01

02

03

04

05

06

Пішохідні доріжки

Повна заміна покриття пішохідних доріжок по вул. Шептицького та вул. Юрія Дрогобича

Тротуари

Влаштування безбар'єрних понижень та сполучень тротуарів на усіх перетинах, встановлення тактильної плитки

Зупинки

Поточний та капітальний ремонт зупинок громадського транспорту

Світлофори

Реконструкція та капітальний ремонт світлофорів (світлофори зі звуковими сигналами та додатковими лампами освітлення)

Пішохідні переходи

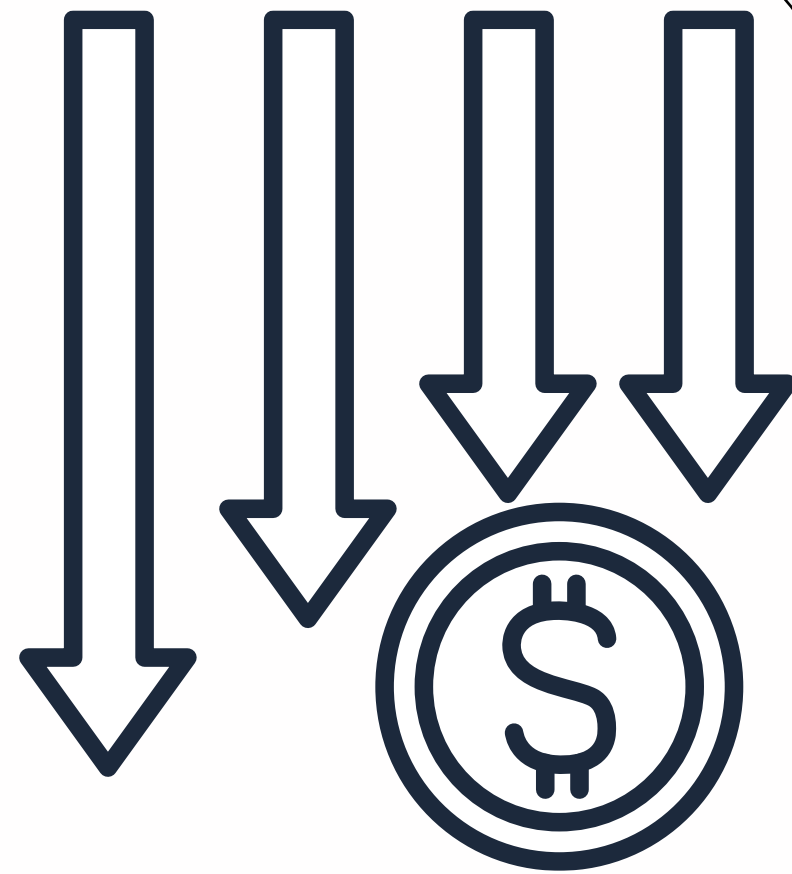
Переобладнання пішохідних переходів з контрастним маркуванням, тактильною плиткою, пониженням бордюрного каменю

Пандуси

Реконструкція наявних не безбар'єрних та встановлення нових пандусів для доступу до об'єктів сфери обслуговування



ФІНАНСУВАННЯ



23млн 210 тис.

- Облаштування пішохідної доріжки до лікарні - 5 млн. 200 тис. грн
- Облаштування зупинок - 680 тис. грн.
- Облаштування тротуарів татактильної плитки - 330 тис. грн.
- Забезпечення низькопідлогового громадського транспорту - 3 млн. грн.
- Облаштування пішохідної доріжки по вул. Юрія Дрогобича(від поліклініки до центру надання адміністративних послуг) - 6 млн. 400 тис. грн
- Облаштування пішохідної зони з вул. Грушевського до Залізнодорожнього вокзалу.- 1млн 100 тис. грн
- Встановлення та реконструкція пандусів - 600 тис. грн.
- Реконструкція та встановлення пішохідних переходів - 1, 9 млн. грн.
- Капітальний ремонт світлофорів - 4 млн. грн